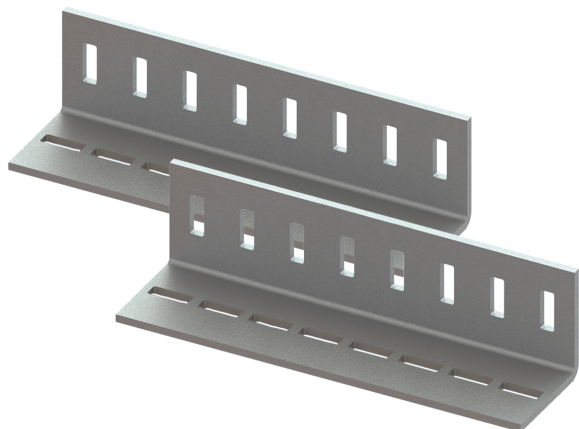


Maxx Łączniki do profili montażowych

(H2 05 31)

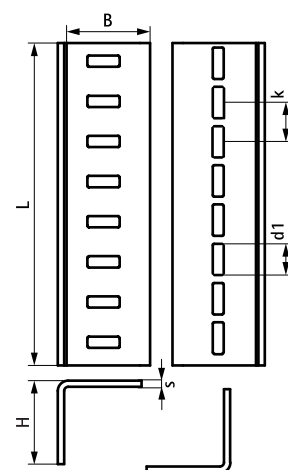
do tworzenia połączeń z użyciem systemu Maxx



Zalety i właściwości

- do liniowych połączeń profili Maxx typu MX100, MX120
- należy używać jednocześnie 2 sztuk
- dostawa i mocowanie zawsze w parach (1 sztuka = zestaw dwóch połówek łączników)
- materiał: stal S235JR
- ocynkowane ogniowo

Nr kat.	Typ	L	B (mm)	H (mm)	s (mm)	d1 (mm)	k (mm)	Pud.
6589300	LC100/120	405 mm	102	102	8	40 x 14	50	1



Uzupełnienie

Maxx Profile montażowe
Maxx Śruby młotkowe do profili Maxx